

TECHNICAL RIDER - NORDMANN PLAYS DEMENTIA

1. TOEGANG TOT GEBOUWEN / TERREIN / PARKING

De productie komt met een camionette (type Mercedes Sprinter).

Graag ervoor zorgen dat onze camionette/wagen binnen uw toegangswegen kan rijden en dat de camionette zo kort mogelijk aan het podium/backstage kan geparkeerd worden.

Indien dit geen vrije zone of betalende parking is, gelieve alles dan te regelen alvorens de productiedag. Onze camionette blijft de ganse productieperiode geparkeerd op deze plaats.

Trappen of hellende vlakken van $>30^\circ$ zijn niet toegestaan en moeten voorzien zijn van een stabiel loadingdock.

De organisatie voorziet parking voor de camionette en twee auto's van de muzikanten/crew.

2. PODIUM

Podium vloer moet vrij zijn van alle obstakels of andere items die niet tot de productie behoren.

Er zijn 4 muzikanten aanwezig bij deze productie. Deze zitten voor het projectiescherm.

Gelieve 3 stoelen zonder leuning te voorzien.

Zie stageplan voor gedetailleerde opstelling.

3. THEATERTECHNICI

De organisatie voorziet minstens 2 bekwame theatertechnici en dit voor de volledige productieperiode. Deze techniekers dienen steeds mee te helpen met de productie voor in- en uitladen, licht, decor en geluid.

De zaaltechniekers zijn tijdens de show stand-by voor eventuele technische problemen of eventuele changementen tijdens de show.

4. AANKOMST PRODUCTIE / AANVANG VOORSTELLING

De productie zal min. 5 uur voor aanvang van de show aankomen en dit steeds op voorhand melden aan de organisatie.

Gelieve de projectie- en monitor schermen op te stellen en licht in te hangen **vóór** aankomst crew en muzikanten.

Onze planning:

Aankomst + load in	15:00
Set Up	15:15
Soundcheck/Doorloop	16:30
Dinner	18:00
Standby Crew & band	19:45
Start Show	20:00

De zaal mag pas voor publiek geopend worden na de soundcheck en na goedkeuring van onze productieploeg.

Gedurende de hele periode is de zaal of het podium niet toegankelijk voor publiek of onbevoegde personen zonder de goedkeuring van onze productie.

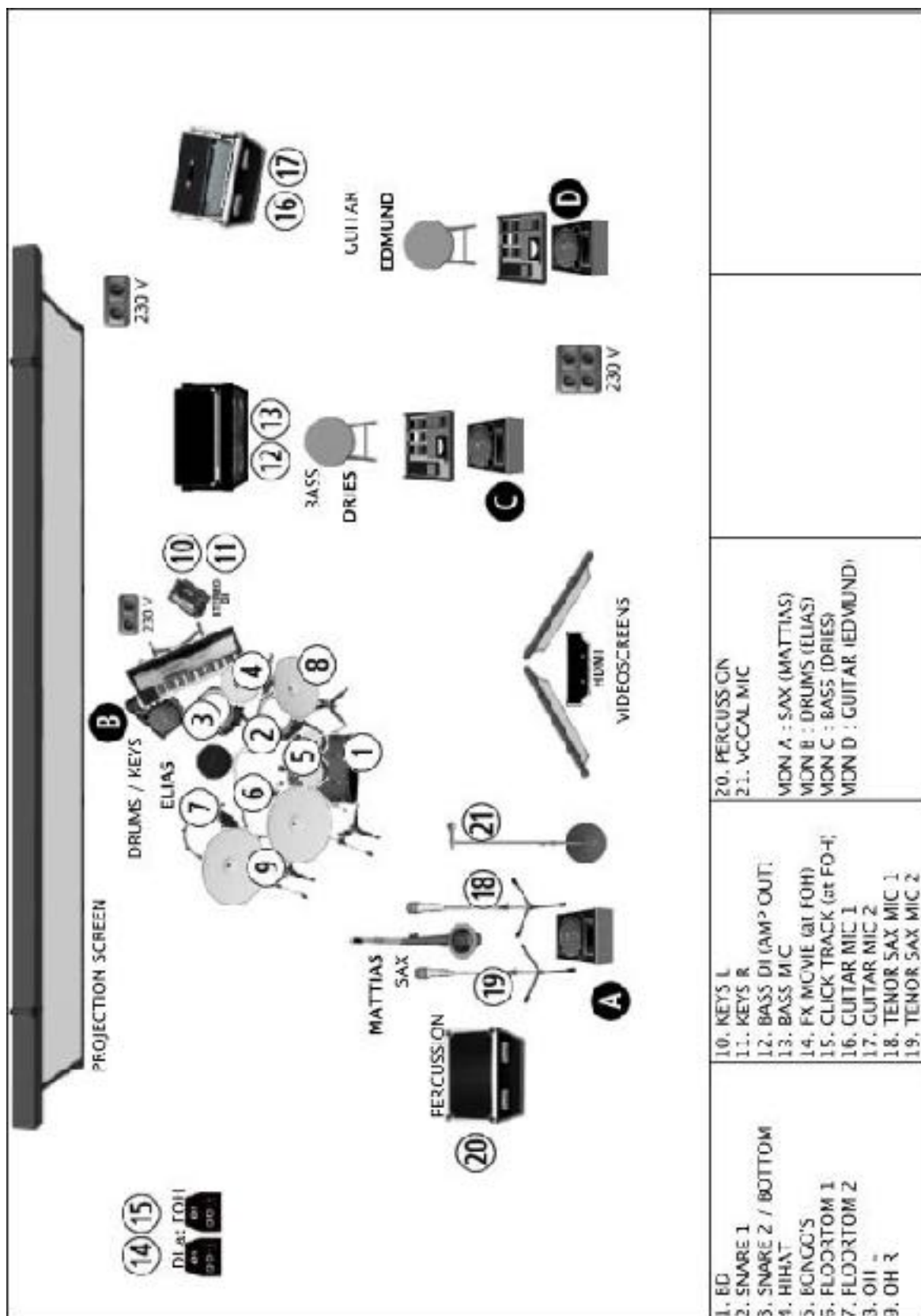
5. INPUT LIST

#	INSTRUMENT	MIC / D.I.
1	BD	D12
2	SNARE 1	MD441
3	SNARE 2 / BOTTOM	SM57/E604 *
4	HIHAT	KM184, C451 *
5	BONGO'S	Beta 57
6	FLOORTOM 1	E604,E904
7	FLOORTOM 2	E604,E904
8	OH L	C414 /KM184
9	OH R	C414 /KM184
10	KEYS L	DI *
11	KEYS R	DI *
12	BASS DI	AMP DI OUT
13	BASS MIC	RE20 / MD 421
14	FX movie	DI (at mixing desk) *
15	Click track	DI (at mixing desk) *
16	GUITAR MIC 1	PR30
17	GUITAR MIC 2	MD421 / E906
18	TENOR SAX MIC 1	C414
19	TENOR SAX MIC 2	C414
20	PERCUSSION	Beta 57 *
21	VOCAL MIC	SM58 *

Tracks in grijs : micro's/DI's te voorzien door de organisatie.

Tracks in wit : micro's worden voorzien door Nordmann crew.

6. STAGE SETUP



Gelieve te voorzien op het podium:

- 3 stoelen zonder leuning
- 6 grote pupiters met pupiterlampjes
- 2 flightcases voor percussie en gitaarversterker

7. AUDIO

Wij gebruiken onze eigen FOH mengtafel en het merendeel van de micro's.

Aan te leveren door de organisatie:

- Mics & DI's:
 - 1 x SM57/E604
 - 1 x BETA57
 - 1 x SM58
 - 1 x KM84
 - 4 x DI (1 stereo and 2 mono)
- voldoende microfoon statieven
- xlr kabels
- Een professioneel PA systeem, monitors (minimum 4), versterkers en benodigde bekabeling.
- Voldoende stroompunten (230V) zie stageplan
- Indien een analoge multi aanwezig is (min. 24 IN/8 OUT) wensen wij deze te gebruiken.

8. VIDEO

De film wordt afgespeeld op een **laptop aangeleverd door Nordmann Plays Dementia**. De film dient geprojecteerd te worden op een projectiescherm voor het publiek en gesplit naar minstens 2 on-stage schermen voor video monitoring. Splitters (HDMI én VGA) worden **aangeleverd door Nordmann Plays Dementia**.

Aan te leveren door organisatie:

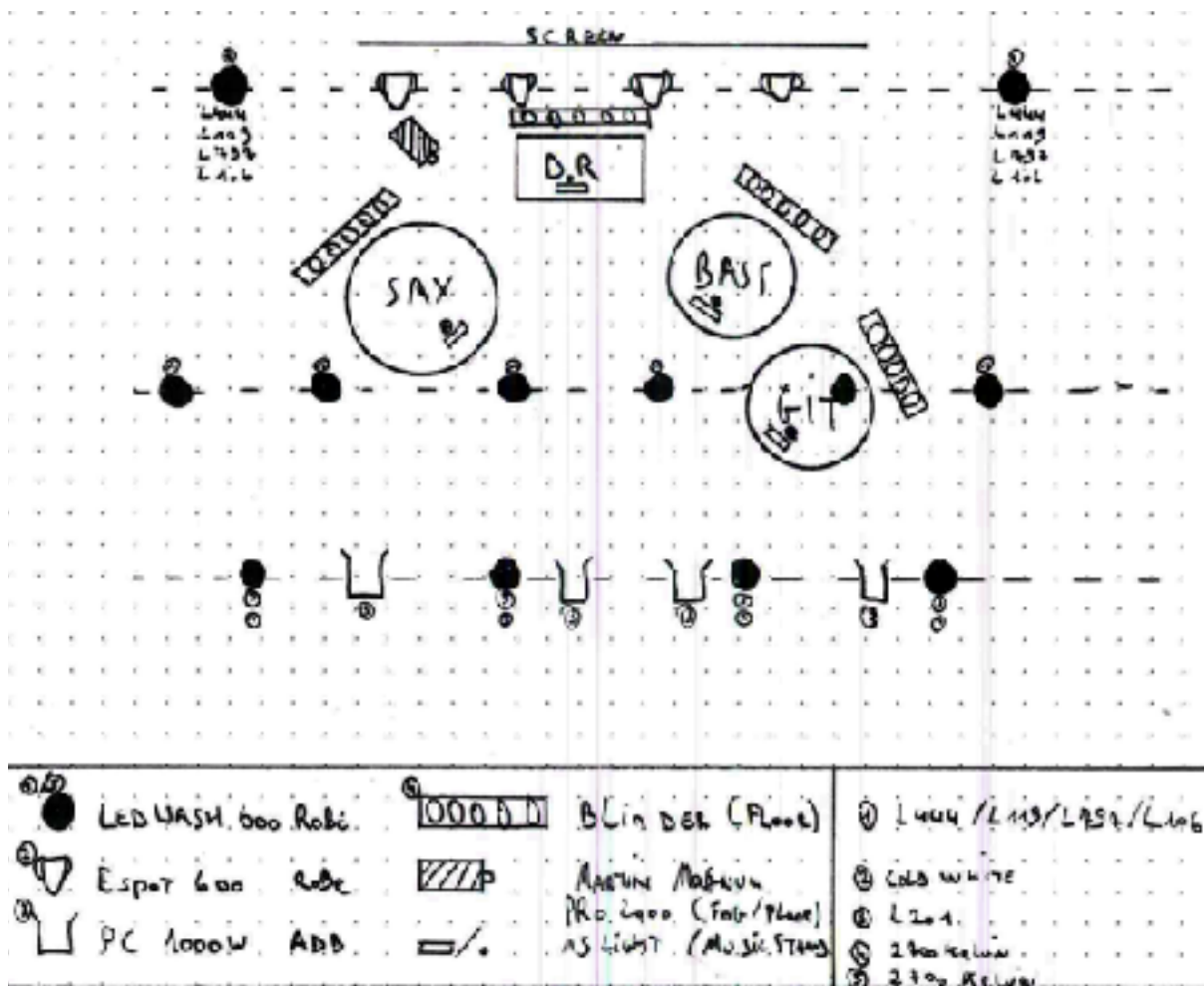
1. 1 Projector: lichtsterkte aangepast aan de locatie.
2. Projectiescherm met aangepaste grootte aan de zaal en het podium.
3. 2 videoschermen on-stage (voorkeur voor HDMI input). Deze schermen kunnen computermonitors zijn met een diagonaal van minstens 19".
4. De nodige videobekabeling: rekening houdend met afstand regie-projector en regie/podium.

9. LICHT

Aan te leveren door organisatie:

- Specificaties belichting : zie lichtplan volgende pagina.
- 1 rookmachine, bedienbaar vanop afstand
- lichtmengtafel
- een vriendelijke technicus om deze te bedienen!

10. LICHTPLAN



11. CONTACT

Management :

ART-SPOT.BE

info@art-spot.be

Techniek :

Christoffer Lonneville

+32 486 28 08 25

dr_ovar@hotmail.com

Aarzel niet om ons te contacteren voor bijkomende informatie.

Alvast bedankt!

Nordmann Plays Dementia - Crew & Muzikanten